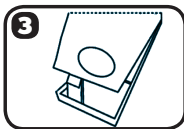
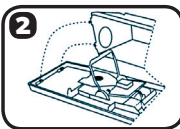
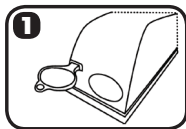


# kness Pest Defense

## Snap-E® COVER



## HOW TO USE

To remove the cover top, insert the key into the slot beside the mouse entrance hole. Hold the base and while pushing, pull straight up to remove the top. (Figure 1). Remove the key and keep in a safe place.

**EASY TO BAIT:** Place peanut butter in bait cup.

**EASY TO SET:** With trap on a flat surface, pull back slowly on upper bar until it locks firmly in catch. Trap is set when colored bar is in upright position.

**EASY TO RELEASE MOUSE:** To dispose of mouse, simply pull back slightly on the upright bar until the mouse is released.

## MODO DE UTILIZAR

Para quitar la cubierta superior, inserte la llave en la ranura a un lado del orificio de entrada del ratón. Sostenga la base mientras empuja la llave hacia adentro, estire hacia arriba para quitar la parte superior (Figura 1). Retire la llave y guárdela en un lugar seguro.

**FÁCILES DE CEBAR:** Coloque crema de cacahuate en el recipiente de cebo.

**FÁCILES DE AJUSTAR:** Colocar la trampa en el área adecuada, estire lentamente hacia atrás la barra superior hasta que se bloquee firmemente. La trampa está lista cuando la barra de color está en posición vertical.

**ES FACIL DESHACERSE DEL RATÓN:** Para deshacerse del ratón, simplemente tirar ligeramente de la barra vertical hasta que se suelte el ratón.

## COMMENT L'UTILISER

Pour enlever le couvercle, insérez la clé dans la fente à côté du trou d'entrée de la souris. Tenez la base et, tout en poussant, tirez vers le haut pour enlever le couvercle. (Figure 1). Enlevez la clé et gardez-la dans un endroit sûr.

**FACILE À APPÂTER :** Mettez du beurre d'arachide dans le bol d'appât.

**FACILE À INSTALLER :** Déposez le piège sur une surface plate et tirez doucement sur la barre supérieure jusqu'à ce qu'elle soit fermement verrouillée en place. Le piège est en place quand la barre colorée est en position verticale.

**FACILE À LIBÉRER LA SOURIS :** Pour jeter la souris, tirez légèrement sur la barre verticale jusqu'à ce que la souris soit libérée.